

ОПИСАНИЕ МЕСТОПОЛОЖЕНИЯ ГРАНИЦ

Публичный сервитут для использования земель и земельных участков в целях строительства и эксплуатации объекта электросетевого хозяйства местного значения «Строительство участка ВЛ-10кВ Ленина отп. Гоманиха, ТП, ВЛ-0,4 кВ вблизи деревни Гоманиха Усть-Кубинского района (Долганов А.Н. Дог:№ВОЛ-03177-Э-В/22 от 06.06.22)»
(наименование объекта, местоположение границ которого описано (далее - объект))

Раздел 1

Сведения об объекте		
№ п/п	Характеристики объекта	Описание характеристик
1	2	3
1	Местоположение объекта	Российская Федерация, Вологодская область, Усть-Кубинский муниципальный округ
2	Площадь объекта +/- величина погрешности определения площади (Р+/- Дельта Р)	36483 кв.м ± 40 кв.м
3	Иные характеристики объекта	Публичный сервитут для использования земель и земельных участков в целях строительства и эксплуатации объекта электросетевого хозяйства местного значения «Строительство участка ВЛ-10кВ Ленина отп. Гоманиха, ТП, ВЛ-0,4 кВ вблизи деревни Гоманиха Усть-Кубинского района (Долганов А.Н. Дог:№ВОЛ-03177-Э-В/22 от 06.06.22)» сроком на 49 лет в интересах ПАО "Россети Северо-Запад", ИНН 7802312751, ОГРН 1047855175785, почтовый адрес: Россия, 196247, г. Санкт-Петербург, площадь Конституции, д. 3 лит. А, помещение 16Н, адрес электронной почты: ves-vologda@rosseti-sz.ru, тел. 8 (8172) 76-83-59

Раздел 2

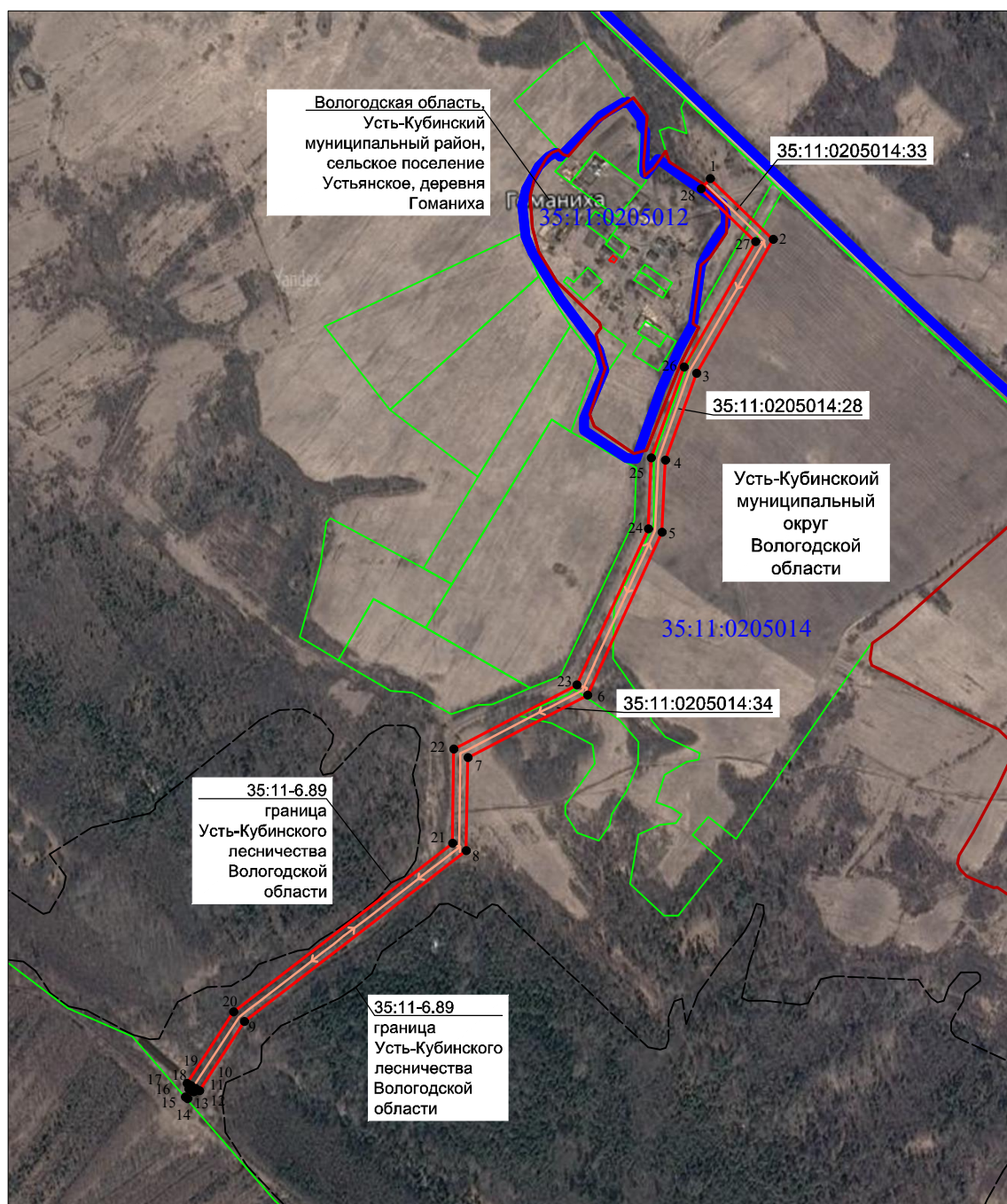
Сведения о местоположении границ объекта					
1. Система координат <u>МСК-35, зона 2</u>					
2. Сведения о характерных точках границ объекта					
Обозначение характерных точек границ	Координаты, м		Метод определения координат характерной точки	Средняя квадратическая погрешность положения характерной точки (M_t), м	Описание обозначения точки на местности (при наличии)
	X	Y			
1	2	3	4	5	6
1	407002.00	2309743.65	Картометрический метод	0.10	Закрепление отсутствует
2	406911.13	2309837.22	Картометрический метод	0.10	Закрепление отсутствует
3	406711.57	2309722.76	Картометрический метод	0.10	Закрепление отсутствует
4	406582.13	2309676.48	Картометрический метод	0.10	Закрепление отсутствует
5	406474.72	2309671.74	Картометрический метод	0.10	Закрепление отсутствует
6	406231.33	2309560.54	Картометрический метод	0.10	Закрепление отсутствует
7	406138.72	2309381.75	Картометрический метод	0.10	Закрепление отсутствует
8	405999.88	2309379.83	Картометрический метод	0.10	Закрепление отсутствует
9	405744.85	2309048.39	Картометрический метод	0.10	Закрепление отсутствует
10	405641.98	2308981.43	Картометрический метод	0.10	Закрепление отсутствует
11	405645.03	2308976.11	Картометрический метод	0.10	Закрепление отсутствует
12	405639.91	2308972.98	Картометрический метод	0.10	Закрепление отсутствует
13	405641.23	2308970.80	Картометрический метод	0.10	Закрепление отсутствует
14	405630.15	2308964.16	Картометрический метод	0.10	Закрепление отсутствует
15	405632.22	2308960.74	Картометрический метод	0.10	Закрепление отсутствует
16	405643.28	2308967.37	Картометрический метод	0.10	Закрепление отсутствует
17	405644.43	2308965.51	Картометрический метод	0.10	Закрепление отсутствует
18	405649.54	2308968.62	Картометрический метод	0.10	Закрепление отсутствует
19	405652.45	2308963.20	Картометрический метод	0.10	Закрепление отсутствует
20	405759.22	2309032.71	Картометрический метод	0.10	Закрепление отсутствует
21	406010.34	2309358.98	Картометрический метод	0.10	Закрепление отсутствует
22	406151.56	2309360.96	Картометрический метод	0.10	Закрепление отсутствует
23	406246.61	2309544.43	Картометрический метод	0.10	Закрепление отсутствует
24	406479.94	2309651.02	Картометрический метод	0.10	Закрепление отсутствует
25	406585.84	2309655.70	Картометрический метод	0.10	Закрепление отсутствует
26	406721.17	2309704.10	Картометрический метод	0.10	Закрепление

			метод		отсутствует
27	406907.85	2309811.17	Картометрический метод	0.10	Закрепление отсутствует
28	406986.91	2309729.72	Картометрический метод	0.10	Закрепление отсутствует
1	407002.00	2309743.65	Картометрический метод	0.10	Закрепление отсутствует

3. Сведения о характерных точках части (частей) границы объекта

Обозначение характерных точек части границы	Координаты, м		Метод определения координат характерной точки	Средняя квадратическая погрешность положения характерной точки (M_t), м	Описание обозначения точки на местности (при наличии)
	X	Y			
1	2	3	4	5	6
-	-	-	-	-	-

Схема расположения границ публичного сервитута
Публичный сервитут для использования земель и земельных участков в целях
строительства и эксплуатации объекта электросетевого хозяйства местного значения
«Строительство участка ВЛ-10кВ Ленина отп. Гоманиха, ТП, ВЛ-0,4 кВ вблизи деревни
Гоманиха Усть-Кубинского района (Долганов А.Н. Дог:№ВОЛ-03177-Э-В/22 от
06.06.22)»
М 1:10000



- Условные обозначения:**
- - проектные границы публичного сервитута
 - 1 - характерные точки проектных границ публичного сервитута
 - - границы земельных участков, сведения о котором содержатся в ЕГРН
 - 35:11:0205014:28 - кадастровый номер земельного участка
 - - граница кадастрового квартала
 - 35:11:0205014 - обозначение кадастрового квартала
 - ↔ - ось объекта электросетевого хозяйства местного значения
«Строительство участка ВЛ-10кВ Ленина отп. Гоманиха, ТП, ВЛ-0,4 кВ вблизи
деревни Гоманиха Усть-Кубинского района (Долганов А.Н.
Дог:№ВОЛ-03177-Э-В/22 от 06.06.22)»
 - - граница земель лесного фонда
 - - граница населенного пункта