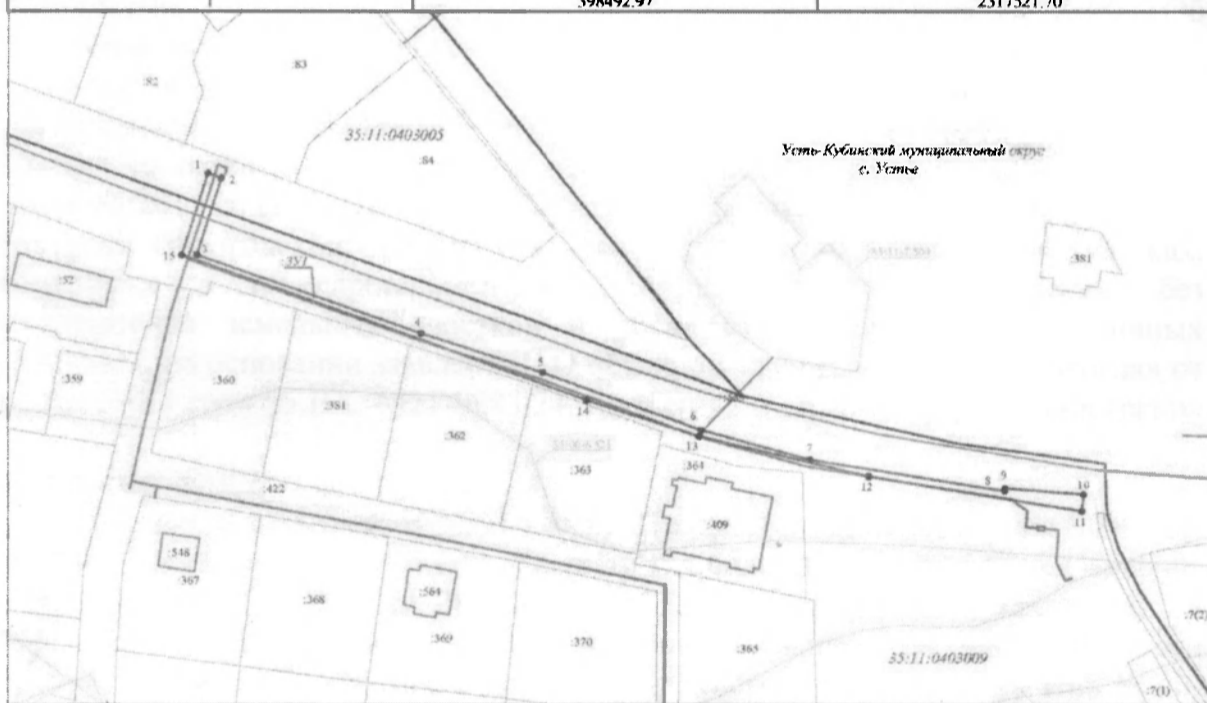


Приложение
к постановлению администрации
округа от 15.11.2024 № 1929

**Схема границ предполагаемых к использованию земель или части земельного участка на кадастровом плане территории для размещения объекта:
"Распределительный газопровод по ул. Набережная в Устье Усть-Кубенского района - т.вр. Инв №00-011936. Код объекта 35-21-360-003147"**

Условный номер земельного участка: :3У1		
Площадь земельного участка: 631 кв.м.		
Обозначение характерных точек границы	Координаты, м	
	X	Y
1	398492.97	2317521.70
2	398491.62	2317525.47
3	398470.10	2317518.63
4	398447.94	2317581.26
5	398437.21	2317615.27
6	398421.27	2317659.86
7	398413.12	2317690.30
8	398404.46	2317744.86
9	398405.26	2317744.92
10	398403.51	2317766.85
11	398398.77	2317766.47
12	398408.49	2317706.75
13	398419.55	2317659.38
14	398429.56	2317627.75
15	398470.08	2317514.43
1	398492.97	2317521.70



Условные обозначения:

- ось проектируемого газопровода
- вновь образованная часть границы, сведения о которой достаточны для определения её местоположения
- существующая часть границы земельного участка, сведения о которой содержатся в ЕГРН
- граница кадастрового квартала
- 35:11:0403009 — номер кадастрового квартала
- граница объектов капитального строительства (здания, строения, сооружения)
- 418 — кадастровый номер земельного участка, сведения о котором содержатся в ЕГРН
- 1 — обозначение характерной точки границы публичного сервитута
- граница зоны с особыми условиями использования
- :3У1 — обозначение образуемого земельного участка