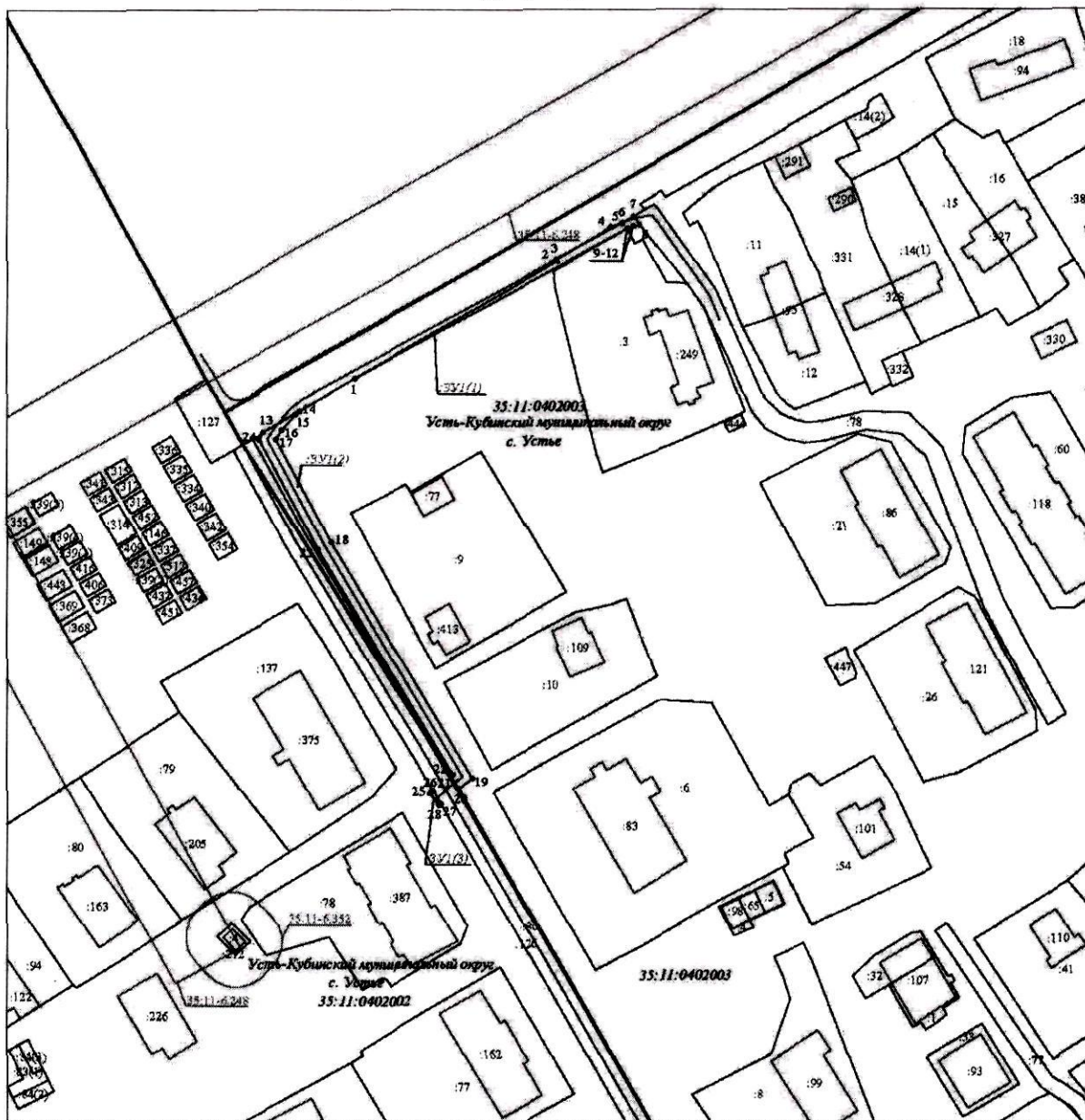


Приложение 3
к постановлению администрации
округа от 05.09.2024 № 1450

**Схема границ земель или части земельного участка на кадастровом плане территории
для размещения объекта: "Распределительный газопровод по ул. Колхозная и закольцовка по ул. Яковлева в
Устье Усть-Кубенского округа. Код объекта 35-23-360-008792"**

Условный номер земельного участка: 35:11:0000000:3У1		
Площадь земельного участка: 562 кв.м.		
Обозначение характерных точек границы	Координаты, м	
	X	Y
1	2	3
35:25:0000000:3У1(1)		
1	399251.29	2316119.10
2	399283.26	2316173.62
3	399283.59	2316173.61
4	399292.40	2316188.16
5	399293.59	2316191.15
6	399293.54	2316191.18
7	399295.32	2316194.19
8	399293.10	2316195.95
9	399292.69	2316194.13
10	399292.14	2316192.61
11	399292.16	2316192.60
12	399292.10	2316192.50
	399251.29	2316119.10
35:25:0000000:3У1(2)		
13	399236.70	2316094.22
14	399242.44	2316104.00
15	399241.54	2316102.91
16	399237.32	2316099.30
17	399234.71	2316097.69
18	399207.11	2316112.55
19	399143.52	2316150.75
20	399140.62	2316147.05
21	399144.11	2316145.02
22	399144.49	2316145.50
23	399205.13	2316109.07
24	399234.84	2316093.07
	399236.70	2316094.22
35:25:0000000:3У1(3)		
25	399139.50	2316139.16
26	399140.24	2316140.09
27	399136.75	2316142.13
28	399136.36	2316141.64
	399139.50	2316139.16
35:25:0000000:3У1(4)		
29	398693.47	2316402.78
30	398696.29	2316405.62
31	398694.46	2316407.48
32	398691.70	2316404.59
1	398693.47	2316402.78

**Схема границ предполагаемых к использованию земель или части земельного участка на кадастровом плане территории для размещения объекта:
"Распределительный газопровод по ул. Колхозная и закольцовка по ул. Яковлева в Устье Усть-Кубенского округа, код объекта 35-23-360-008792"**

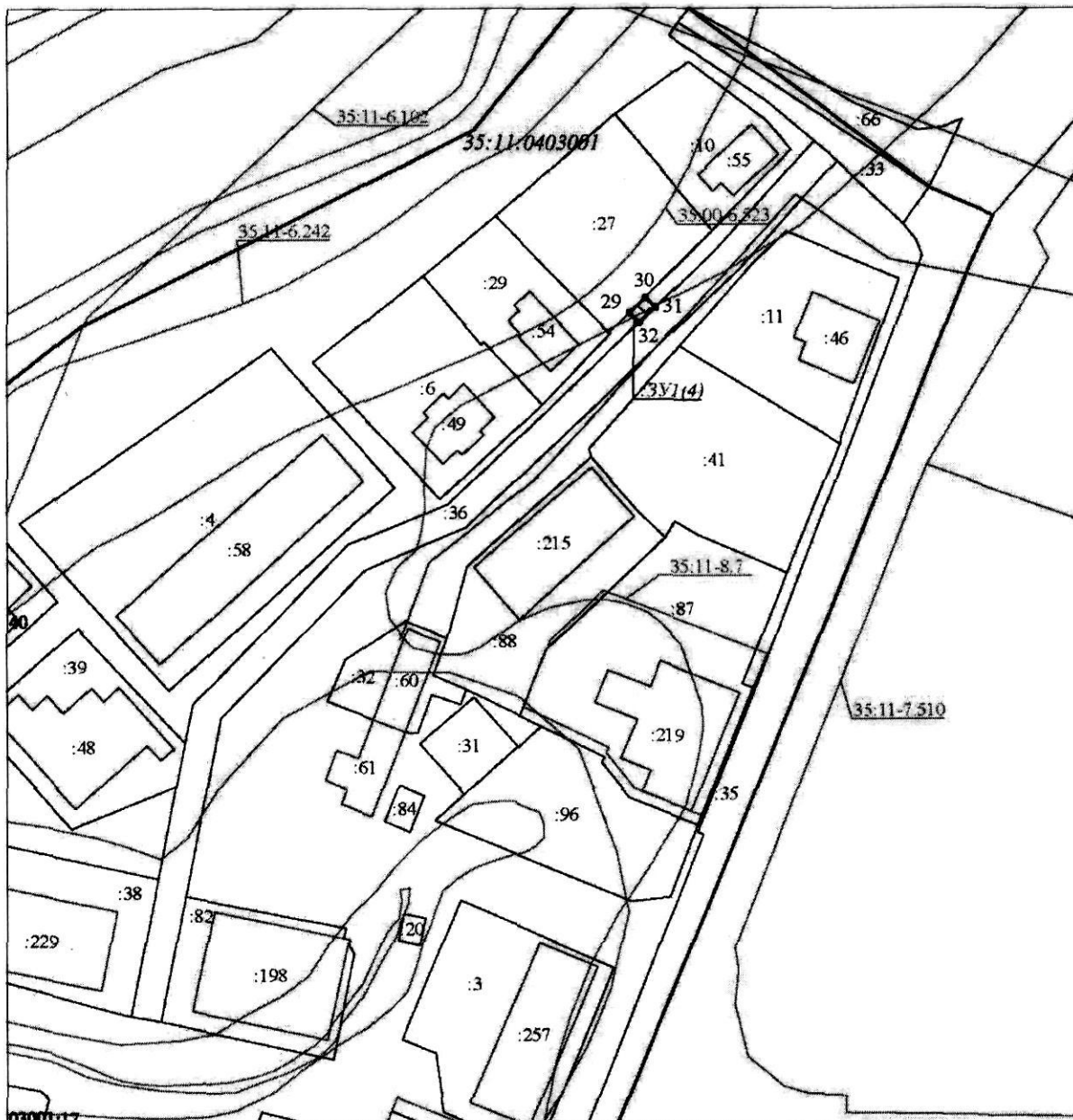


Условные обозначения:

Масштаб 1:3000

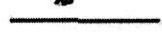



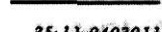



- граница населенного пункта
- ось проектируемого газопровода
- вновь образованная часть границы, сведения о которой достаточны для определения её местоположения
- существующая часть границы земельного участка, сведения о которой содержатся в ЕГРН
- граница кадастрового квартала
- 35:11:0402002** - номер кадастрового квартала
- граница объектов капитального строительства (здания, строения, сооружения)
- :110** - кадастровый номер земельного участка, сведения о котором содержатся в ЕГРН
- обозначение характерной точки границы публичного сервитута
- граница зоны с особыми условиями использования
- 35:25:0000000:3V1** - обозначение образуемого земельного участка

**Схема границ предполагаемых к использованию земель или части земельного участка на кадастровом плане территории для размещения объекта:
"Распределительный газопровод по ул. Колхозная и закольцовка по ул. Яковлева в Устье
Усть-Кубенского округа, код объекта 35-23-360-008792"**



Условные обозначения:

Масштаб 1:1000

-  - граница населенного пункта
-  - ось проектируемого газопровода
-  - вновь образованная часть границы, сведения о которой достаточны для определения её местоположения
-  - существующая часть границы земельного участка, сведения о которой содержатся в ЕГРН
-  - граница кадастрового квартала
- 35:11:0403011** - номер кадастрового квартала
-  - граница объектов капитального строительства (здания, строения, сооружения)
- :110** - кадастровый номер земельного участка, сведения о котором содержатся в ЕГРН
-  **1** - обозначение характерной точки границы публичного сервитута
-  - граница зоны с особыми условиями использования
- 35:25:0000000:35:1** - обозначение образуемого земельного участка