

**ДЕПАРТАМЕНТ СЕЛЬСКОГО ХОЗЯЙСТВА
И ПРОДОВОЛЬСТВЕННЫХ РЕСУРСОВ
ВОЛОГОДСКОЙ ОБЛАСТИ**

ПРИКАЗ

от «16» июля 2024 г.

№ 250

О реализации постановления
Правительства Вологодской области
от 3 июля 2024 года № 787 «Об
утверждении Порядка предоставления
субсидий на поддержку приобретения
оборудования для реализации
фермерской продукции в 2024 году»

В целях реализации Порядка предоставления субсидий на поддержку приобретения оборудования для реализации фермерской продукции в 2024 году, утвержденного постановлением Правительства Вологодской области от 3 июля 2024 года № 787 «Об утверждении Порядка предоставления субсидий на поддержку приобретения оборудования для реализации фермерской продукции в 2024 году» (далее – Порядок)

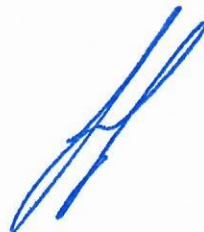
ПРИКАЗЫВАЮ

1. Утвердить в соответствии с пунктом 1.1 Порядка описание (дизайн-макет) торгового оборудования для организации торгового места для реализации фермерской продукции в торговых центрах Вологодской области согласно приложению 1 к настоящему приказу.

2. Утвердить в соответствии с пунктом 2.5 Порядка процедуру проверки соответствия торгового оборудования и торгового места описанию (дизайн-макету), установленному в соответствии в приложением 2 к настоящему приказу.

3. Настоящий приказ вступает в силу с момента его официального опубликования.

И.о. начальника Департамента



Н.В. Виноградов

Описание (дизайн-макет) торгового оборудования для организации торгового места для реализации фермерской продукции в торговых центрах Вологодской области

1. Дизайн-макет торгового места разработан в целях установления единого оформления торгового оборудования для организации торгового места, предназначенного для реализации продукции, произведенной фермерами Вологодской области (далее – торговое место).
2. Размеры торгового места составляют 4 х 4 метра (+/- 1-2 метра по периметру) или 16 кв. м (не более +/- 6 квадратных метров по площади) при условии сохранения конфигурации и оборудования, соответствующих схеме и перечню, утвержденным настоящим приказом.
3. Дизайн-макет утверждает требования к стилю оформления, перечню основного оборудования с техническими характеристиками, схему расстановки оборудования, использование товарных знаков, обязательных для нанесения на оборудование.
4. Закупленное оборудование (не бытового назначения) должно быть предназначено для выкладки, хранения и продажи пищевой продукции и соответствовать требованиям Технического Регламента Таможенного Союза №010/2011 «О безопасности машин и оборудования».
5. Стеновая панель (вывеска) с надписью «Вологодские луга» должна быть размещена над открытыми стеллажами для выкладки продукции и доступна к визуальному восприятию. Высота размещения конструкции панели с названием от пола до основания вывески не менее 2-2,5 м.
6. Для оформления торгового места должна использоваться следующая цветовая гамма: зеленый, черный, белый цвета.
7. При организации торгового места необходимо нанесение изображения товарных знаков:
 - «Вологодские луга» (Свидетельство на товарный знак (знак обслуживания) № 816163);
 - «Вологодская область – Душа Русского Севера» (Свидетельство на товарный знак (знак обслуживания) № 581236), при использовании которого необходимо руководствоваться постановлением Правительства Вологодской области от 16 января 2017 № 33 «О Порядке использования товарных знаков (знаков обслуживания), правообладателем которых является Правительство области».
8. Требования к оформлению панелей на фасадной и боковых частях торгового оборудования:
 - для размещения изображения товарных знаков и надписей использовать белый фон с зелёной окантовкой на легком, износостойком и негорючем материале, не препятствующем теплопроводности холодильного оборудования.

9. Дизайн-макет включает две основных конфигурации торгового места в зависимости от приоритета реализуемой продукции (молочная или мясная).

10. При закупке оборудования, застройке и оснащении торгового места заявителями на получение субсидий на поддержку приобретения оборудования для реализации фермерской продукции необходимо руководствоваться:

- 3D макетом торгового места (Приложение № 1);
- схемой расстановки оборудования по приоритету «мясные продукты» и (или) схемой расстановки оборудования по приоритету «молочные продукты» (Приложение № 2);
- перечнем и описанием оборудования по схемам (Приложение № 3).

11. Работы по подключению торгового места к коммуникациям обеспечивает его организатор, включая соблюдение условий безопасности для покупателя.

**Процедура проверки соответствия
торгового оборудования и торгового места описанию (дизайн-макету).**

1. В течение 15 рабочих дней со дня окончания срока приема документов на предоставление субсидии комиссией, созданной на основании приказа начальника Департамента сельского хозяйства и продовольственных ресурсов Вологодской области (далее – комиссия), осуществляется выезд в торговую точку в целях проверки соответствия торгового оборудования и торгового места описанию (дизайн-макету), утвержденному настоящим приказом.

2. По результатам выезда в течение 2 рабочих дней до истечения срока, установленного пунктом 2.5 Порядка, комиссией оформляется заключение.

3D макет торгового места - конфигурация №1
Приоритет «молочные продукты»

3D макет «Фермерского уголка» - конфигурация №2
Приоритет «мясные продукты»



Схема расстановки оборудования №1
Приоритет «молочные продукты»

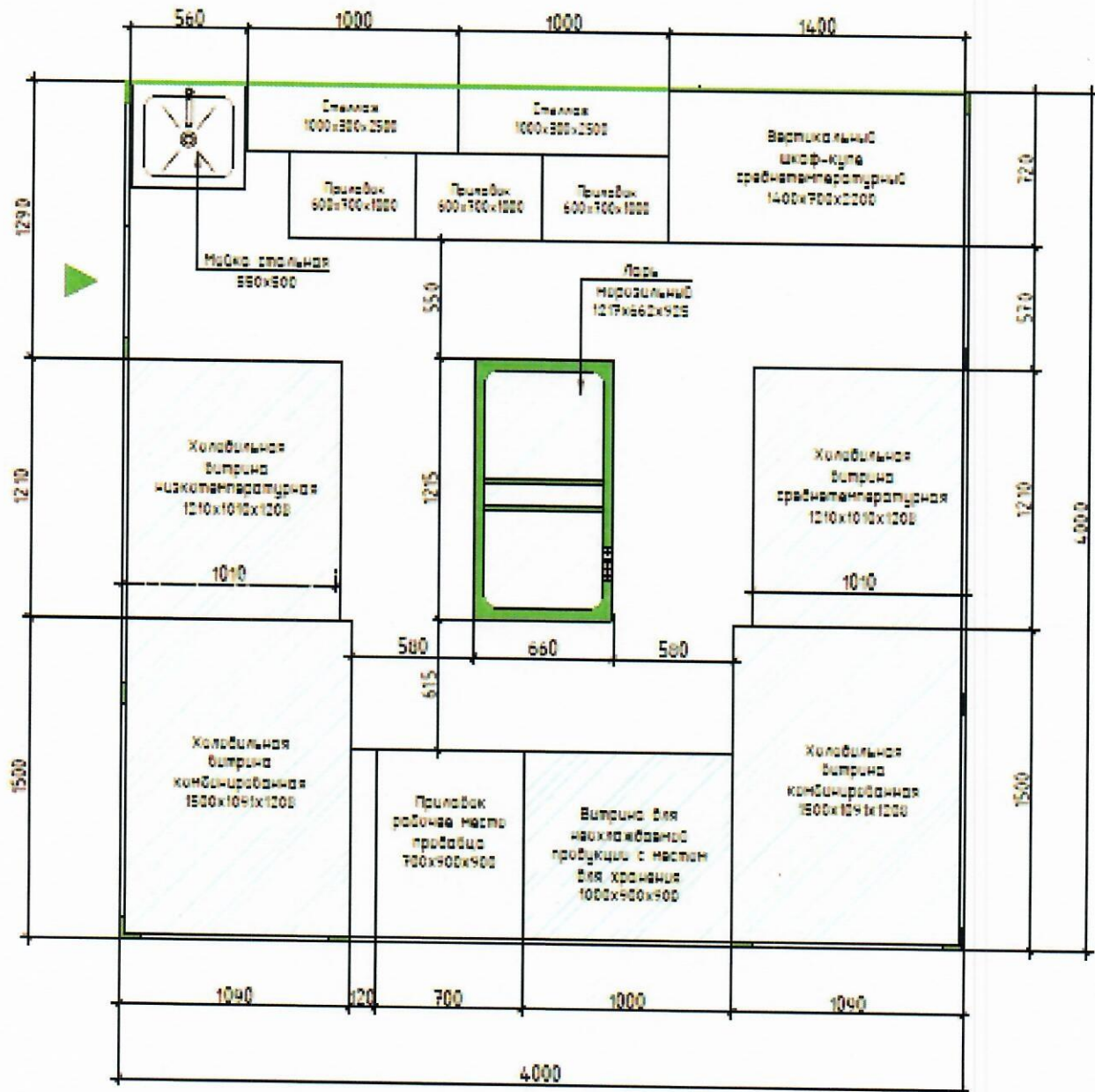
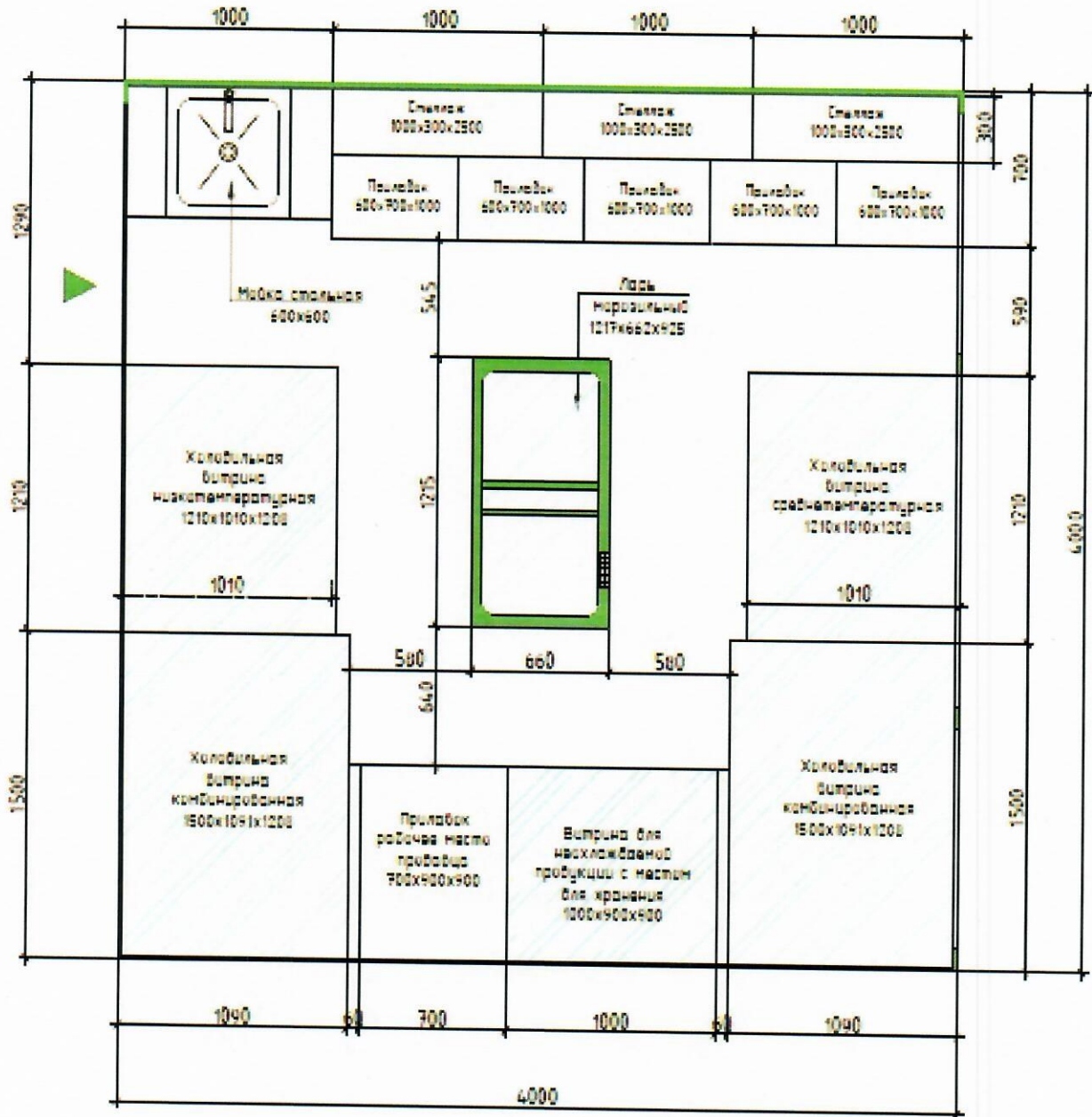


Схема расстановки оборудования №2
Приоритет «мясные продукты»



Перечень и описание оборудования по схемам

Перечень холодильного оборудования, предназначенного для реализации молочной (приоритет), мясной, плодоовощной и другой продукции (к схеме №1)

Параметры	Холодильная витрина среднетемпературная	Холодильная витрина комбинированная	Холодильная витрина комбинированная	Холодильная витрина низкотемпературная	Ларь морозильный	Вертикальная холодильная витрина среднетемпературная (вертикальный среднетемпературный шкаф-купе)
Температура полезного объёма (градус Цельсия)*	(0...+7)С	(-6...+6)С	(-6...+6)С	(-15...-18)С	(-15... -25)С	(+1...+10)С
Габаритные размеры (мм)*	Длина 1200-1850	Длина 1200-1850	Длина 1200-1850	Длина 1200-1850	Длина 1200-1700	Длина 1200-1700
Полезный объём (литры)*	350 – 550	350-550	350-550	210-330	До 600	750-1400
Освещение (Вт)*	13-21	13-21	13-21	37-61	-	21
Номинальная мощность (Вт)*	не менее 445	600	600	от 600 до 1233	600	600
Напряжение (В), частота (Гц), фаза	220В, 50Гц, однофазное	220В, 50Гц, однофазное	220В, 50Гц, однофазное	220В, 50Гц, однофазное	220В, 50Гц, однофазное	220В, 50Гц, однофазное
Высота загрузки экспозиционного отделения не должна превышать 110 мм	+	+	+			
Наличие стекла	+	+	+	+	+	+
Принцип открывания	шторка и дверка, в кубическом исполнении, либо витрина с гибким откидным стеклом	шторка и дверка, в кубическом исполнении, либо витрина с гибким откидным стеклом	шторка и дверка, в кубическом исполнении, либо витрина с гибким откидным стеклом	шторка и дверка, в кубическом исполнении, либо витрина с гибким откидным стеклом	раздвижной	купе
Наличие полок						+
Наличие замка					+	
Наличие колес					+	+
Оттаивание автоматическое	+	+	+	+		+
Отделения:	экспозиционное, холодильное (место хранения), агрегатное	экспозиционное, холодильное (место хранения), агрегатное	экспозиционное, холодильное (место хранения), агрегатное	экспозиционное, агрегатное	экспозиционное, холодильное, агрегатное	экспозиционное, холодильное (место хранения), агрегатное
Наличие окантовки зеленого цвета по дизайн-макету				+	+	

*-возможны отклонения от указанных параметров в таблице +/-10%

Перечень торгового оборудования, предназначенного для реализации молочной (приоритет), мясной, плодоовощной и другой продукции (к схеме №1)

Параметры	Витрина для неохлаждаемой продукции с местом для хранения	Прилавок – рабочее место продавца	Прилавок с местом для хранения	Стеллажи секционные для выкладки продукции	Вывеска
Температурный режим	Нет требований, температура зала				
Габаритные размеры (мм)* длина	900-1500	600-1000	600-3000	1000-3000	Длина 2000-5000 Высота 2000-4000
Материал	МДФ, ЛДСП, пластик, стекло	МДФ, ЛДСП, пластик, стекло	МДФ, ЛДСП, пластик, стекло	МДФ, ЛДСП, пластик, стекло Каркас - металлоконструкция	МДФ, ЛДСП пластик, плёнка самоклеющаяся, баннерная ткань на выбор
Цвет в соответствии с дизайн-макетом	Белый, бежевый. зелёный	Белый, бежевый. зелёный	Белый, бежевый. зелёный	Белый, бежевый. зелёный. Каркас - черный	в соответствии с дизайн-макетом
Наличие стекла	+				
Тип открывания	шторка и дверка, купе	купе	купе		
Наличие окантовки зеленого цвета по дизайн-макету	+	+	+		+
Наличие панелей с изображением товарных знаков и надписей	+	+	+		Наличие Товарного знака «Вологодская область – Душа Русского Севера»
Наличие розетки		+		+	

Дополнительное оборудование:

Мойка прямоугольная/квадратная из нержавеющей стали с соблюдением требований СанПиН 2.3.6.3668-20 «Санитарно-эпидемиологические требования к условиям деятельности торговых объектов и рынков, реализующих пищевую продукцию» (постановление Главного государственного санитарного врача РФ от 20.11.2020 г. № 36.

Перечень холодильного оборудования, предназначенного для реализации мясной (приоритет),
молочной, плодоовощной и другой продукции (к схеме №2)

Параметры	Холодильная витрина среднетемпературная	Холодильная витрина комбинированная	Холодильная витрина комбинированная	Холодильная витрина низкотемпературная	Ларь морозильный
Температура полезного объёма (градус Цельсия)*	(0...+7)С	(-6...+6)С	(-6...+6)С	(-15...-18)С	(-15... -25)С
Габаритные размеры (мм)*	Длина 1200-1850	Длина 1200-1850	Длина 1200-1850	Длина 1200-1850	Длина 1200-1700
Полезный объём (литры)*	350 – 550	350-550	350-550	210-330	До 600
Освещение (Вт)*	13-21	13-21	13-21	37-61	-
Номинальная мощность (Вт)*	не менее 445	600	600	от 600 до 1233	600
Напряжение(В), частота (Гц), фаза	220В, 50Гц, однофазное	220В, 50Гц, однофазное	220В, 50Гц, однофазное	220В, 50Гц, однофазное	220В, 50Гц, однофазное
Высота загрузки экспозиционного отделения не должна превышать 110 мм	+	+	+		
Наличие стекла	+	+	+	+	+
Принцип открывания	шторка и дверка, в кубическом исполнении, либо витрина с гибким откидным стеклом	шторка и дверка, в кубическом исполнении, либо витрина с гибким откидным стеклом	шторка и дверка, в кубическом исполнении, либо витрина с гибким откидным стеклом	шторка и дверка, в кубическом исполнении, либо витрина с гибким откидным стеклом	раздвижной
Наличие полок					
Наличие замка					+
Наличие колес					+
Оттаивание автоматическое	+	+	+	+	
Отделения:	экспозиционное, холодильное (место хранения), агрегатное	экспозиционное, холодильное (место хранения), агрегатное	экспозиционное, холодильное (место хранения), агрегатное	экспозиционное, агрегатное	экспозиционное, холодильное, агрегатное
Наличие окантовки зеленого цвета по дизайн-макету				+	+

*-возможны отклонения от указанных параметров в таблице +/-10%

**Перечень торгового оборудования, предназначенного для реализации мясной (приоритет),
молочной, плодоовощной и другой продукции (к схеме №2)**

Параметры	Витрина для неохлаждаемой продукции с местом для хранения	Прилавок – рабочее место продавца	Прилавок с местом для хранения	Стеллажи секционные для выкладки продукции	Вывеска
Температурный режим	Нет требований, температура зала				
Габаритные размеры (мм)* длина	900-1500	600-1000	600-3000	1000-3000	Длина 2000-5000 Высота 2000-4000
Материал	МДФ, ЛДСП, пластик, стекло	МДФ, ЛДСП, пластик, стекло	МДФ, ЛДСП, пластик, стекло	МДФ, ЛДСП, пластик, стекло Каркас - металлоконструкция	МДФ, ЛДСП, пластик, плёнка самоклеющаяся, баннерная ткань на выбор
Цвет в соответствии с дизайн-макетом	Белый, бежевый . зелёный	Белый, бежевый . зелёный	Белый, бежевый . зелёный	Белый, бежевый . зелёный Каркас - черный	в соответствии с дизайн-макетом
Наличие стекла	+				
Тип открывания	шторка и дверка, купе	купе	купе		
Наличие окантовки зеленого цвета по дизайн-макету	+	+	+		+
Наличие панелей с изображением товарных знаков и надписей	+	+	+		Наличие Товарного знака «Вологодская область – Душа Русского Севера»
Наличие розетки		+		+	

Дополнительное оборудование:

Мойка прямоугольная/квадратная из нержавеющей стали с соблюдением требований СанПиН 2.3.6.3668-20 «Санитарно-эпидемиологические требования к условиям деятельности торговых объектов и рынков, реализующих пищевую продукцию» (постановление Главного государственного санитарного врача РФ от 20.11.2020 г. № 36.